

ZV-E1

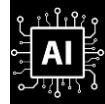
L'expérience ultime de la création de contenu

A la croisée des mondes, le ZV-E1 reprend le cœur de la fonction vidéo d'un Alpha 7SIII et d'une FX3, dans un boîtier plus compact et léger, disposant des fonctions incontournables Vlog issues de la série ZV ainsi que de nouvelles fonctions innovantes pilotées par la puce « IA » intégrée.



Exmor R
CMOS Sensor

BIONZ XR



En situation avec la
Poignée-trépied
Bluetooth
GP-VPT2BT



Dessus : griffe flash porte accessoires et micro intégré 3 capsules digitales



Connecteurs : entrée micro, sortie casque, micro HDMI, USB-C PD, et slot carte SD UHS-II



Arrière : écran orientable tactile et accès boutons et molettes + menu vlog

ZV-E1

Vidéo expert & Vlog

**Capteur plein format
Jusqu'à 409600 ISO
4K 60p
(jusqu'à 120p via firmware)**

**Puce IA intégrée
Fct Vlog avancées
Stabilisation améliorée**

- Processeur BionZ XR (double processeur) 8x plus puissant
- Capteur 12 Mp Rétro-Eclairé (BSI) de 40 à 409600 ISO
- 4K 4:2:2 60p 10 Bit en interne avec AF (120p par firmware)
- Fonctions Vlog : présentation produit, bokeh switch
- Puce IA intégrée : Recadrage auto, recadrage stabilisé
- Triple stabilisation d'image mécanique + 2 électroniques
- AF plus rapide couv. 92% (759pts) Eye AF, Tracking tactile
- Écran arrière orientable latéral tactile + menu vlog
- Audio digital avec sélection de la directivité
- Wi-Fi haut débit 5GHz direct et transfert USB
- Streaming 4K 30p and Full HD 60p
- Vidéo vlog en Horizontal et vertical
- Time lapse avec enregistrement interne finalisé
- Batterie Z : 95 min vidéo

Caractéristiques techniques

CAPTEUR

Nombre de pixels: 12,9 Mp/ 12,1Mp effectifs photo et 10,1 Mp en vidéo
Taille du capteur: Plein Format de 24x36mm Rétro-éclairé BSI
Stabilisation : 5 axes (5 stops) + 2 modes Actifs électroniques
ISO: de 40 à 409 600 ISO en mode étendu (80 à 409 600 en vidéo)
Processeur : BIONZ XR (2 processeurs dédiés) + chipset IA
 Système de dissipation passif de la chaleur

ECRAN

Type: LCD orientable latéral et refermable entièrement tactile
Taille: 3.0" (soit 7,5cm) – 1.036.800 points

AUTOFOCUS

Type: Hybride en Temps Réel sur 92% du champ. **759** points AF phase / 627 en vidéo, **Sensibilité:** de -6eV (100 ISO, F2)
Modes: AF-A, AF-S, AF-C, DMF, AF manuel. Sélection Large / Zone / Centre / Spot flex. (S/M/L) / Verr. de la mise au point
Tracking tactile et **EyeAF** en Temps réel
Nouveau chipset AI : reconnaissance et suivi des sujets Humains, Animaux, oiseaux, insectes, voitures, trains, avions.
 Gestion AF **transition de point** ajustable en vidéo

EXPOSITION

Mesure: TTL, Multi-zones / centrale / Spot
Bracketing: sur 3, 5 et 9 vues, avec retardateur, expo, mise au point...
Vitesse: Photo : de 1/8000 à 30 sec, synchro flash 1/30 sec - **Vidéo =** de 1/8000 à 1 sec, **Rafale:** jusqu'à 10 im/sec avec suivi AF/AE, **nb images :** plus de 1000 vues en RAW

ENREGISTREMENT VIDEO

Obturbateur à « Rolling Shutter » réduit
Autofocus : disponible dans tous les modes
Format: 4K 4.2.2 10 bits interne **H264** XAVC-S / H265 XAVC-HS.
4K HDR (HLG) S-Log3, Profils d'images, S-Cinetone
XAVC-HS 4K 3840x2160 60p (max 120p via mise à jour firmware)
XAVC-S 4K 3840x2160 60p (max 120p via mise à jour firmware)
XAVC-S INTRA 4K 3840x2160 max 60p
XAVC-S HD : 1920x1080 120p (max 240p via mise à jour firmware)
Mode S&Q, sortie HDMI : 4K 60p, Full HD
SON : digital 24bits via Mi-Shoe

FONTIONS VLOG

Son : micro directionnel 3 capsules intégré / entrée micro jack / Mi-Shoe
Vlog classique : présentation produit, Bokeh switch, expo visage 100%
Vlog AI : Cadrage automatique, cadrage tracking du sujet, Bokeh auto.
Stabilisation : Mécanique + Dynamique Active / Stabilisation de cadrage
Streaming : 4K 30p, Full HD 60p via USB-C

ENREGISTREMENT PHOTO

Format: JPEG, HEIF (4:2:0 / 4:2:2), RAW 14bits
Enregistrement: RAW, RAW+JPEG, RAW+HEIF.
Taille d'image en 3:2: L: 4240 x 2832 (12Mp), M: 2768 x 1848 (5.1Mp), S: 2128 x 1416 (3.0Mp)

CONNECTIVITE

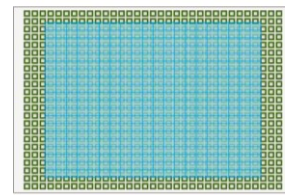
1 Slot mémoire : SD (UHS-I/II). **USB type C 3.2** (PD – Power Delivery, alimentation et compatible charge rapide, micro-HDMI, Prise micro (jack 3,5), Prise casque (jack 3,5), Mi-Shoe digital, Wi-Fi 2.4/5GHz, Bluetooth 5.0, Streaming 4K USB et 5G via smartphones compatibles Xperia

DIVERS

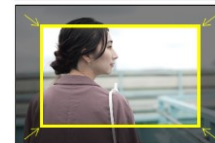
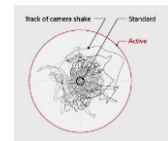
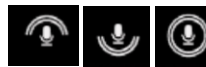
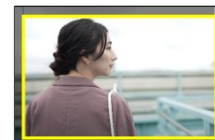
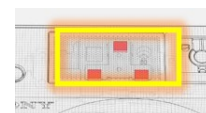
Taille: 121 x 71.9 x 54.3 mm **Poids:** 483g (avec batterie et carte)
Dans la boîte : batterie NP-FZ100 – courroie de cou
 - bonnette anti-vent – capuchons



Nouveau processeur BIONZ XR 8x plus puissant (vs BIONZ X)



AF 92% à 759pts Detect. de Phase Tracking tactile, Eye AF Temps réel



Micro digital 3 capsules directionnel : avant, arrière, 360° et mode Auto

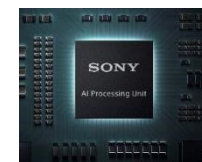
Stabilisation mécanique + digital mode Active et Dynamic Active pour le Vlog



Mode présentation produit avec les effets de Bokeh du capteur plein format



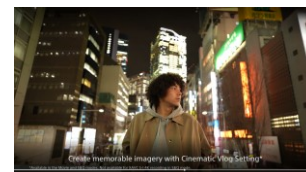
Nouveau menu rapide pour le vlog et accès au mode CineVlog



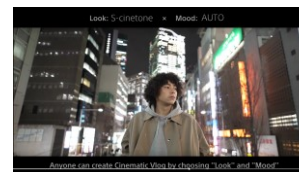
Puce IA intégrée pour améliorer la mise au point AF et permettre de nouvelles fonctions vlog



Gestion automatique de la profondeur de champ



Mode Cinematic Vlog : accès direct au format Cinemascope 2,35:1, au rendu couleur S-Cinetone et au style cinéma 24p en mode vidéo et vlog



Mode « recadrage automatique » permet le pilotage d'un zoom dynamique sur le sujet sélectionné et de simuler un mouvement caméra dans le cadrage.

	Boîtier nu	Kit FE 28-60mm
EAN	5013493459694	5013493459700
REF	ZVE1BDI.EU	ZVE1LBDI.EU
DEEE	0,06€HT	0,11€HT
DAS	--	--
Made In Thailand		