

# ZV-E10 Appareil Vlog avec optiques interchangeables Conçu pour le vlogging

Le ZV-E10 est l'appareil Vlog indispensable pour tous les vidéastes qui souhaitent passer à un niveau supérieur de qualité pour la création de leurs contenus vlog. Doté d'un grand capteur A-PSC, de fonctionnalités Vlog poussées et compatible avec plus de 60 optiques monture E Sony, il s'adapte à votre usage et vous simplifie la production de vos vidéos!

α  
ALPHA



Exmor  
CMOS Sensor

4K  
HDR

XAVC S



+ de 60 optiques Sony compatibles pour personnaliser votre usage



Kit avec  
optique 16-50mm  
(version L)



1- Micro directionnel 3 capsules  
2- Bouton bokeh switch  
3- Bouton modes

APS-C <b>24.2</b> Mega pixels	ISO 100-51200	Phase detection <b>425</b> AF Points	Real-Time EYE AF	 Digital audio signal MI Multi Interface Shoe
Micro directionnel 3 capsules	MI Shoe	Prise Micro / casque	USB-C	

## ZV-E10 / ZV-E10L

**Qualité d'image et de son pour des vidéos au rendu professionnel**

**Une mise au point toujours parfaite et facile à réaliser**

**Un design conçu pour le vlogging**

- Capteur A-PSC CMOS Exmor 24,2 Megapixels
- Enregistrement 4K sans perte de pixels (HDR)
- Micro directionnel 3-capsules intégré avec bonnette anti-vent
- Prises micro et casque intégrées
- Griffe porte-accessoire MI avec compatibilité digitale
- Stabilisation Steadyshot renforcée
- Suivi et mise au point en temps réel sur l'œil en vidéo (et photo)
- Vaste couverture AF à détection de phase 425 points
- Ajustement Exposition visage automatique
- Bouton pour flouter ou non l'arrière plan d'un seul geste
- Mode présentation produit
- Ecran LCD tactile orientable
- Voyant d'enregistrement sur l'avant du boîtier
- Bouton d'enregistrement vidéo sur le dessus du boîtier
- Bouton mode photo/Vidéo/S&Q
- Compacité et légèreté

## Caractéristiques techniques

### CAPTEUR

**Nombre de pixels:** 24.2 millions de pixels  
**Taille du capteur :** A-PSC (23,5mm x 15,6mm) CMOS Exmor  
**Stabilisation:** Steadyshot active  
**ISO:** 100 à 51200 en mode étendu  
**Processeur:** Bionz X

### ECRAN

**Type:** Ecran tactile (focus/tracking/déclenchement) orientable  
**Taille:** 3" (7,5cm) – 921000 points

### AUTOFOCUS

**Type:** AF hybride 425pts à détection de phase/ 425pts à détection de contraste  
**Sensibilité:** EV-2 to EV20 (ISO100 équivalent couplé avec optique F2.0)  
**Modes:** AF-A, AF-S, AF-C, DMF, Focus manuel / sélection large / Zone / centre / Spot Flexible / Spot Flexible Etendu / Tracking et Tracking tactile / Verr. de la mise au pt.  
**Eye AF** en Temps réel Humain et Animal (photo) et Humain (Vidéo).  
 Gestion AF transition de point en vidéo

### EXPOSITION

**Mesure:** multi-segment/central/spot/tl écran/highlight  
**Bracketing:** sur 3 et 5 vues sélectionnables  
**Vitesse:** Photo: de 1/4000 à 30 sec, Bulb - Vidéo= de 1/4000 à 1/4 sec (1/3 niveaux), jusqu'à 1/60 en mode AUTO  
**Rafale:** jusqu'à 11im/s  
**Rafale nb image :** plus de 116 vues en JPG fine et 46 en RAW  
**Obturbateur:** mécanique et électronique 100% silencieux

### ENREGISTREMENT VIDEO

**Autofocus :** disponible dans tous les modes  
**Format:** 4K et Full HD 4.2.0 8 bits interne XAVC-S  
 4K HDR (HLG) S-Log3, Profils d'image  
 XAVC-S 4K 3840x2160 (30/25/24p)  
 FULL HD 1920x1080 (120/100/60/50/30/25/24p)  
**SON :** micro directionnel 3-capsules intégré / digital via Mi-Shoe, entrée micro et sortie casque jack 3,5..

### ENREGISTREMENT PHOTO

**Format:** JPEG (DCF Ver. 2.0, Exif Ver.2.32), RAW (ARW 2,3)  
**Enregistrement:** RAW, RAW+JPEG, JPEG  
**Taille d'image en 3:2:** L: 6000 x 4000 (24Mp), M: 4240 x 2832 (12Mp), S: 3008 x 2000 (6.0Mp). Format 3:2, 16:9, 4:3, 1:1.

### CONNECTIVITE

Slot mém. SD (UHS-I/II), USB type C 3.2 (5Gbps), micro HDMI (type D), Prise micro (jack 3,5), Prise casque (jack 3,5), Mi-Shoe digital, Wi-Fi 2.4GHz, Bluetooth 4.1

### DIVERS

**Autonomie :** 440 photos (écran) et 125min vidéo (en continu)  
**Taille:** 115,2 x 64,2 x 44,8mm Poids: 343g (avec batterie et cartes)  
**Dans la boîte :** batterie NP-FW50 – adaptateur secteur USB – courroie de cou – Câble USB-A/C – Capuchons – bonnette anti-vent + adaptateur – optique Sony E 16-50mm pour la version L

Version	Nu/Boîtier noir	En kit avec 16-50mm
REF	ZVE10BDI.CEC	ZVE10LBDI.CEC
EAN	5013493418318	5013493418301
DEEE	0,11€	0,11€
ORIGINE	Chine	Chine

### Gamme Vlog Sony: ZV-1 / ZV-E10 / A7C

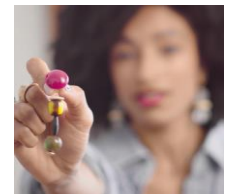


### Fonctionnalités vlog poussées



Bouton bokeh switch pour flouter et déflouter l'arrière plan facilement

Mode présentation produit pour une mise au point parfaite et précise



Exposition auto des visages quelque soit les conditions de luminosité

### Plus de 60 optiques Sony compatibles pour s'adapter à votre usage!



### Accessoires vlog recommandés



Poignée bluetooth GP-VPT2BT



Micro cravate ECM-LV1

Micro interview ECM-W2BT



Micro ECM-B1M



Cartes SD gamme TOUGH



Disque dur externe gamme TOUGH SL-M series

Batterie NP-FW50 Chargeur BCT-RW