

α7R V

La nouvelle référence du plein format

Au cœur de la 4^{ème} génération de boîtiers Hybrides plein format Sony se trouve l'Alpha 7R V; doté du nouveau capteur de 33Mp BSI associé au système à deux processeurs BionZ XR, il est aussi doué pour la photo que la vidéo dans toutes les conditions de prise de vue.



BIONZ XR *Exmor R*
CMOS Sensor

33 Mp
Plein Format CMOS BSI

204 800 ISO
Et 102 400 en vidéo

+15eV
de dynamique photo et vidéo

10 ips
Rafale > 800 images RAW + JPG

4K 60p/30p
60p Super35 / 30p plein format

Full HD 120p
Ralenti 5x

4.2.2 10bits
H265/H264/All Intra

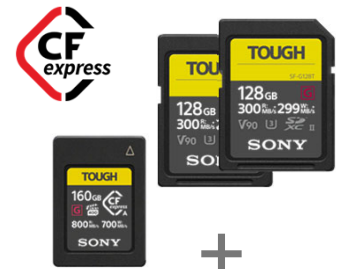
600Mbps
En interne CF Express A



Ecran Tactile orientable latérale Haute définition



Nouvelle architecture des menus plus ergonomique comme sur l'Alpha 7SIII et l'Alpha 1



2 slots mémoire compatibles SD UHS-II dont 1 bi-format compatible aussi avec la CFexpress Type A

Une vitesse et une qualité d'image maximales

Boîtier de 4^{ème} génération avec la nouvelle architecture des menus

Aussi doué pour la photo que la vidéo

ILCE-7M4

- Processeur BIONZ XR™ (2 processeurs) 8x plus puissant
- Nouveau capteur 33 Mpx EXMOR R™ jusqu'à 204 800 ISO
- AF plus rapide couv. 94% (759pts) Tracking tactile du sujet
- Suivi en temps réel Eye AF (Humains, Animaux et Oiseaux)
- Ecran arrière orientable latéral tactile (prise de vue et menus)
- Nouveau viseur OLED de 3.69MP ultra réaliste (120fps)
- Enregistrement vidéo interne 4K60p en 10 bits 4:2:2 (All Intra)
- FHD 120p en 4:2:2 10 Bit en interne avec AF
- Profil d'image S-CINETONE et S-Log3 Cine3 (A7SIII)
- Nouveaux codecs vidéo H265 (XAVC-HS)
- Double stabilisation d'image mécanique + électro. Active
- Double slot mémoire SD UHS-II et/ou 1x Cfexpress Type A
- Wi-Fi haut débit 5GHz direct, transfert ftp (adapt. USB-RJ45)
- Batterie Z : 175min vidéo en continu et 580 photos
- Streaming sans application en Full HD 60p via USB-C

Caractéristiques techniques

CAPTEUR

Nombre de pixels: 34,1 millions de pixels BSI / 33 Mp effectifs
Taille du capteur: Plein Format de 24x36mm Rétro-éclairé
Stabilisation: 5 axes (5.5 stops) + mode Actif électronique
ISO: de 40 à 204 800 ISO en mode étendu (100 à 102 400 en vidéo)
Processeur: BIONZ XR (2 processeurs dédiés)
Système de dissipation passive avancée de la chaleur

VISEUR

Type: Viseur électronique OLED Q-VGA 3.69Mp
Couverture: 100% / **Grossissement:** 0.78x
Réglages: Dioptrie -4 à +3 m⁻¹ / régl. Lum. Et coul.

ECRAN

Type: LCD orientable latéral et refermable entièrement tactile
Taille: 3.0" (soit 7,5cm) – 1,037 M points

AUTOFOCUS

Type: Hybride Temps Réel sur 94% du champ. **759** points AF phase / 425 contraste, **Sensibilité:** de -4eV (100 ISO, F2)
Modes: AF-A, AF-S, AF-C, DMF, AF manuel. Sélection Large / Zone / Centre / Spot flex. (S/M/L) / Verr. de la mise au point
Tracking tactile et **EyeAF** en Temps réel Humain et Animal (photo et Vidéo). Gestion AF **transition de point** sur 7 niveaux en vidéo

EXPOSITION

Mesure: TTL, Multi-zones / centrale / Spot
Bracketing: sur 3, 5 et 9 vues, avec retardateur
Vitesse: Photo: de 1/8000 à 30 sec, Bulb - **Vidéo** = de 1/8000 à 1/4 sec (1/3 niveaux), jusqu'à 1/50 en mode AUTO
Rafale: jusqu'à 10 im/sec avec suivi AF/AE
Rafale nb image: plus de 800 vues en RAW et RAW + JPEG à 10ips

ENREGISTREMENT PHOTO

Format: JPEG, HEIF (4:2:0 / 4:2:2), RAW 14bits
Enregistrement: RAW, RAW+JPEG, RAW+HEIF.
Taille d'image en 3:2: L: 7008 x 4672 (33Mp), M: 4608 x 3072 (14Mp), S: 3504 x 2336 (8.2Mp)

ENREGISTREMENT VIDEO

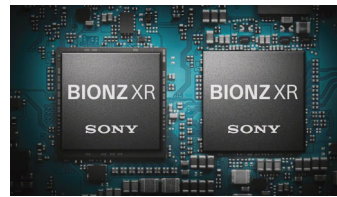
Autofocus: Temps Réel disponible dans tous les modes
Format: 4K 4.2.2 10 bits interne **H264** XAVC-S / H265 XAVC-HS.
4K HDR (HLG) S-Log3, Profils d'image (+ S-Log3 FX9)
XAVC-HS 4K 3840x2160 max 60/50p Super 35 (H265)
XAVC-S 4K 3840x2160, 60/50p Super 35 et 30/25/24p Plein Format
XAVC-S INTRA 4K 3840x2160, 60/50p Super 35 et 30/25/24p Plein For.
XAVC-S HD (FULL HD): 1920x1080 max 120p (mode S&Q)
SON: digital 24bits via Mi-Shoe (ECM-B1M), jusqu'à 4 canaux (XLR-K3M), entrée micro et sortie casque.

CONNECTIVITE

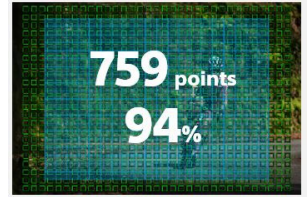
2 Slots mém. dont 1 bi-format: 2x SD (UHS-III) / 1x CF Express A.
 USB type C 3.2 (compatible PD charge rapide, Micro USB 2.0, HDMI (type A 2.1), Prise micro (jack 3,5), Prise casque (jack 3,5), Mi-Shoe digital, Wi-Fi 2.4/5GHz, NFC, Bluetooth 5.0, commande IR. Transfert ftp via USB-C + smartphone 5G. RJ45 LAN FTP via adaptateur USB-C, Streaming

DIVERS

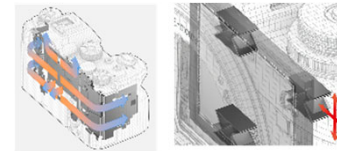
Taille: 131,3 x 96,4 x 79,8 mm **Poids:** 658g (avec batterie et cartes)
Dans la boîte: batterie NP-FZ100 – Chargeur BC-QZ1 – courroie de cou – Câble USB-A/C – Œillette – Capuchon – Logiciel



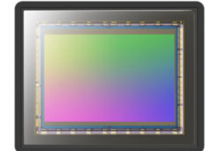
Nouveau processeur BIONZ XR 8x plus puissant (vs BIONZ X)



AF 94% à 759pts Detect. de Phase Tracking tactile, Eye AF Temps réel Sensibilité jusqu'à F22



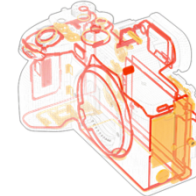
Gestion passive avancée de la dissipation de chaleur processeur et capteur. Plus d'1h d'enregistrement en continu en 4K 60p 4.2.2 10bits en interne



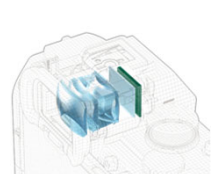
Nouveau capteur 33Mp (BSI) Exmor R™ jusqu'à 204 800 ISO



Stabilisation mécanique 5 axes, 5,5 stops + stab. Électr. active en vidéo



Boîtier génération 4, traitement Tout-Temps renforcé

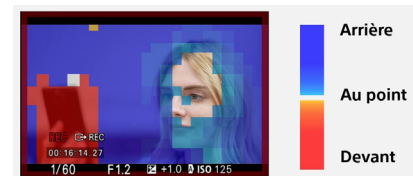


Viseur Ultraréaliste Quad-VGA à 3,79Mp (0,5")

All-Intra (All-I)



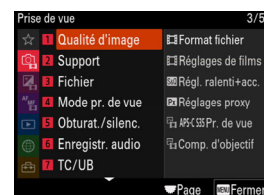
Codec H265, H264 et All-Intra jusqu'à 4K 60p 4.2.2 10 bits en interne



« Focus Map » : assistant de mise au point précis et visuel pour la vidéo (FX6)



Compensation du « Focus Breathing » (variation du cadre en focale fixé lors du changement de mise au point)



Nouvelle architecture des menus plus logique et intuitive



Gestion audio numérique par le Mi-Shoe, jusqu'à 4 canaux.