

# α7C

## La qualité d'image Plein Format en taille compacte

L'Alpha 7C est tout simplement l'appareil photo numérique hybride plein format stabilisé le plus compact jamais imaginé. Parce que le bon appareil photo est celui que l'on a toujours avec soi, Sony a créé la meilleure qualité d'image plein format au sein du plus petit boîtier possible!



Exmor R  
CMOS Sensor

BIONZ X

XAVC S..

XGA OLED  
Tru-Finder

4K  
HDR

4D FOCUS

Objectif Zoom ultra-compact rétractable en kit FE 28-60mm F4-5.6



Version noire de dos, écran retourné



Version noire et version argent en kit avec le FE 28-60mm F4-5.6

35mm Full Frame <b>24.2</b> Mega pixels	ISO 100-51200	10 <sup>*1</sup> 10 Frames Per Sec	Phase Detection <b>693</b> AF Points	Real-time Eye AF
Real-time Tracking	5-axis SteadyShot <b>INSIDE</b>	Microphone/Headphone Jacks	Approx. <b>740</b> <sup>*2</sup> shots (LCD monitor)	<b>220</b> <sup>*2</sup> min. in XAVC S HD (continuous recording, viewfinder)

### ILCE-7C / ILCE-7CL

**50% plus petit et 35% plus léger qu'un reflex plein format**

**Viseur discret et écran tactile orientable selfie**

**Capteur plein format BSI-CMOS de 24,2Mp**

**AF en Temps Réel, suivi du sujet et des Yeux**

**Qualité vidéo 4K HDR**

- Boîtier compact en alliage de magnésium tout temps
- Stabilisation d'image par le capteur 5 stops et 5 axes
- Viseur Ultraréaliste latéral style « rangefinder » discret
- Ecran arrière tactile orientable latéral
- Capteur 24,2MP « rétro-éclairé » sensible à 204 800 ISO
- Détection et suivi des yeux Humains et Animaux
- Suivi tactile du sujet et gestion de la transition de point
- Rafale à 10 images par secondes
- Processeur et traitement d'image issus de l'Alpha 7R IV
- Mise au point AF en Temps Réel issue de l'Alpha 7R IV
- Obturateur électronique 100% silencieux
- Vidéo 4K HDR/S-Log en 4:2:0 avec AF
- FHD 120p sans limite d'enregistrement
- Batterie Z : 740 photos et 215 min vidéo en continu

## Caractéristiques techniques

### CAPTEUR

**Nombre de pixels:** 25,3 millions de pixels BSI / 24,2 effectifs  
**Taille du capteur:** Plein Format de 24x36mm Rétro-éclairé Exmor R  
**Stabilisation :** 5 axes (5.0 stops)  
**ISO:** de 50 à 204 800 ISO en mode étendu  
**Processeur :** BIONZ X (Alpha 7R IV))

### VEUSEUR et ECRAN

**Type :** Viseur électronique OLED XGA 2.36 Mp, latéral « rangefinder »  
**Couverture :** 100% / **Grossissement :** 0.59x  
**Réglages :** Dioptrie -4 à +3 m<sup>-1</sup> / régl. Lum. et coul. / dégt oculaire 20mm,  
**Ecran Type:** LCD orientable tactile latéral selfie et refermable  
**Taille:** 3.0" (soit 7,5cm) – 921.000 points

### AUTOFOCUS

**Type:** Hybride Temps Réel sur 93% du champ. **693** points AF phase / 425 contraste en plein format, **Sensibilité:** de -4eV (100 ISO, F2)  
**Modes:** AF-A, AF-S, AF-C, DMF, AF manuel. Sélection Large / Zone / Centre / Spot flex. (S/M/L) / Verr. de la mise au point  
**Tracking tactile et EyeAF** en Temps réel Humain et Animal (photo) et Humain (Vidéo). Gestion AF **transition de point** sur 7 niveaux en vidéo

### EXPOSITION

**Mesure:** TTL, Multi-zones / centrale / Spot  
**Bracketing:** sur 3, 5 et 9 vues, avec retardateur  
**Vitesse: Photo :** de 1/4000 à 30 sec, Bulb - **Vidéo =** de 1/4000 à 1/4 sec (1/3 niveaux), jusqu'à 1/50 en mode AUTO  
**Rafale:** jusqu'à 10 im/sec avec suivi AF/AE  
**Rafale nb image :** plus de 223 vues en JPG fine et 45 en RAW  
**Obturateur :** mécanique et électronique 100% silencieux

### ENREGISTREMENT VIDEO

**Autofocus :** disponible dans tous les modes  
**Format:** 4K et Full HD 4.2.0 8 bits interne **H264** XAVC-S  
**Via HDMI :** 4K 4:2:2 8 bits  
**4K HDR (HLG)** S-Log3, Profils d'image  
**XAVC-S 4K** 3840x2160 (30/25/24p)  
**FULL HD** 1920x1080 (120/100/60/50/30/25/24p)  
**SON :** digital via Mi-Shoe, entrée micro et sortie casque jack 3,5..

### ENREGISTREMENT PHOTO

**Format:** JPEG (DCF Ver. 2.0, Exif Ver.2.32), RAW 14bits (ARW 2,3)  
**Enregistrement:** RAW, RAW+JPEG.  
**Taille d'image en 3:2:** L: 6000 x 4000 (24Mp), M: 3936 x 2624 (10Mp), S: 3008 x 2000 (6.0Mp). Format 3:2, 16:9, 4:3, 1:1.

### CONNECTIVITE

**Slot mém. SD (UHS-III),** USB type C 3.2 (5Gbps), microHDMI (type D), Prise micro (jack 3,5), Prise casque (jack 3,5), Mi-Shoe digital, Wi-Fi 2.4/5GHz, NFC, Bluetooth 4.1

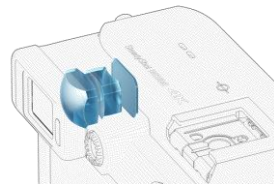
### DIVERS

**Autonomie :** 740 photos (écran) et 215min vidéo ( en continu)  
**Taille:** 124,9 x 71,1 x 59.7 mm **Poids:** 509g (avec batterie et cartes)  
**Dans la boîte :** batterie NP-FZ100 – adaptateur secteur USB – courroie de cou – Câble USB-A/C – Capuchons – Logiciel

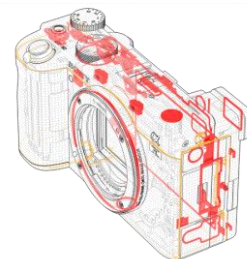
Version	argent/nu	argent/kit 28-60	noir/nu	noir/kit 28-60
REF	ILCE7CS.CEC	ILCE7CLS.CEC	ILCE7CB.CEC	ILCE7CLB.CEC
EAN	4548736121669	4548736121720	4548736119161	4548736119178
DEEE	0,11€HT			
DAS	TBC	TBC	TBC	TBC
ORIGINE	Thaïlande			



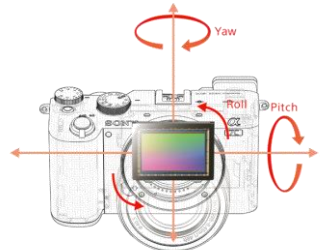
Boîtier design Ultra compact à capteur plein format



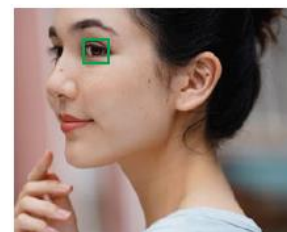
Viseur Ultraréaliste XGA à 2,36Mp discret et confortable



Protection tout temps pour un usage quotidien



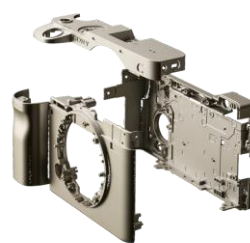
Stabilisation mécanique 5 axes, 5 stops  
Idéal en photo street et en vlog



AF 93% à 693pts Detect. de Phase  
Tracking tactile, Eye AF Temps réel



Video 4K HDR 6K → 4K  
Transition de point AF



Construction en alliage magnésium robuste et légère



Micro digital ECM-B1M  
À utiliser sur le MI-Shoe digital



Configuration Vlog avec la poignée Bluetooth GF-VPT2BT