



At the heart of the image

JE SUIS LE NOUVEAU COOLPIX W100



COOLPIX W100



Accessoires fournis



Accumulateur EN-EL19



Câble USB UC-E21

Couleurs disponibles



Blanc :
Code EAN: 018208948925
Code produit: VQA010E1



Bleu :
Code EAN: 018208952205
Code produit: VQA011E1



Rose :
Code EAN: 018208952212
Code produit: VQA012E1



Jaune :
Code EAN: 018208952236
Code produit: VQA013E1



JE SUIS DES VACANCES FUN

Vous recherchez un appareil photo conçu pour l'aventure chez vous comme en voyage ? Le COOLPIX W100 est doté d'une résolution de 13,2 millions de pixels et d'un zoom optique NIKKOR 3x. Étanche¹, antichoc², et résistant au froid et à la poussière¹, vous pouvez l'emporter partout sans crainte. Il dispose de commandes dédiées et d'une interface conviviale qui facilitent la prise de photos et la réalisation de vidéos Full HD, ainsi que d'un menu spécialement conçu pour les enfants. SnapBridge transfère automatiquement vos images sur votre périphérique mobile pour les partager sur les médias sociaux où que vous soyez.

Principales caractéristiques :

- **La résistance au service de votre tranquillité.** Il est étanche¹ jusqu'à 10 m de profondeur et peut résister à une chute de 1,8 m². Vous n'avez donc aucun souci à vous faire en cas de chute ou de plongeon dans la piscine. En outre, il résiste au froid jusqu'à -10 °C et il est étanche à la poussière¹.
- **Partage instantané avec SnapBridge.** SnapBridge transfère automatiquement vos images sur votre périphérique mobile pour en faciliter le stockage et les partager sur les médias sociaux où que vous soyez. Grâce à la technologie Bluetooth[®] low energy (BLE), SnapBridge assure une connexion constante avec une faible consommation d'énergie entre votre appareil photo et un smartphone ou une tablette.
- **Réalisation de vidéos Full HD.** Une simple commande vous permet de filmer vos amis et vos proches en un tour de main. Enregistrez des vidéos Full HD (1080p) en stéréo et d'une grande fluidité grâce à la fonction VR électronique (réduction de vibration).
- **Une qualité d'image exceptionnelle à chaque instant.** Photographiez avec un objectif NIKKOR performant et un capteur d'image CMOS de 13,2 millions de pixels. Capturez des expressions de visage amusantes en gros plan grâce au zoom optique 3x, extensible jusqu'à 6x avec la fonction Dynamic Fine Zoom³.

¹ Le niveau de résistance à l'eau correspond à la classe de protection JIS/IEC 8 (IPX8), tandis que le degré d'étanchéité à la poussière correspond à la classe de protection IEC/JIS 6 (IP6X).

² Des tests Nikon (chute d'une hauteur de 1,8 m sur une surface en contre-plaqué de 5 cm d'épaisseur) ont établi que cet appareil photo est conforme à la norme MIL-STD 810F Method 516.5-Shock*. * Norme du ministère américain de la Défense pour les méthodes de test.

³ Le grossissement de la fonction Dynamic Fine Zoom est calculé à partir de la position grand-angle maximale du zoom optique.

COOLPIX



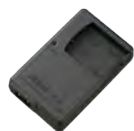
At the heart of the image

COOLPIX W100

CARACTÉRISTIQUES TECHNIQUES

Pixels effectifs	13,2 millions (le traitement d'image peut réduire le nombre de pixels effectifs)
Capteur d'image	1/3,1 pouce de type CMOS Nombre total de pixels : environ 14,17 millions
Objectif	Zoom optique NIKKOR 3x
Focale	4,1 à 12,3 mm (angle de champ équivalent à celui d'un objectif 30 à 90 mm au format 24 x 36)
Ouverture maximale	f/3.3 à 5.9
Construction optique	6 lentilles en 5 groupes
Grossissement du zoom numérique	Jusqu'à 4 fois (angle de champ équivalent à celui d'un objectif d'environ 360 mm au format 24x36 mm)
Réduction de vibration	VR électronique (vidéos)
Réduction du flou dû aux mouvements	VR électronique (photos)
Système autofocus	AF par détection de contraste
Plage de mise au point	[grand-angle] : de 5 cm environ à l'infini [téléobjectif] : de 50 cm environ à l'infini Gros plans, Aliments, Photo sous-marine, Miroir, Ajouter un effet de bulle, Ajouter un effet néon, Ajouter un effet BD, Photos floues, Effet de diorama, Créer une vidéo-miniature, Couleur conservée : 5 cm environ (en position grand-angle) à l'infini (toutes les distances sont mesurées à partir du centre de la face avant de la lentille de protection)
Sélection de la zone de mise au point	Zone centrale, détection des visages, AF sur le sujet principal
Taille du moniteur	Diagonale de 6,7 cm (2,7 pouces)
Définition de l'écran	Ecran ACL TFT d'environ 230 000 pixels avec traitement anti-reflet et cinq niveaux de réglage de la luminosité
Couverture de l'image (mode de prise de vue)	Environ 96 % horizontalement et verticalement (par rapport à l'image réelle)
Couverture de l'image →(mode de visualisation)	Environ 100 % horizontalement et verticalement (par rapport à l'image réelle)
Supports d'enregistrement	SD, SDHC, SDXC, mémoire interne (environ 22 Mo)
Système de fichiers	Compatible DCF et Exif 2.3
Formats de fichiers	Photos : JPEG Messages vocaux : WAV Vidéos : MP4 (H.264/MPEG-4 AVC avec son AAC stéréo)
Taille d'image (pixels)	13 millions de pixels [4160 x 3120] 4 millions de pixels [2272 x 1704] 2 millions de pixels [1600 x 1200]
Sensibilité (sensibilité d'intensité standard)	De 125 à 1600 ISO
Méthode de mesure	Matricielle, pondérée centrale (zoom numérique inférieur à 2x), spot (zoom numérique égal ou supérieur à 2x)
Modes d'exposition	Exposition auto-programmée et correction de l'exposition (-2 à +2 IL par incréments d'1 IL)
Type d'obturateur	Mécanique et électronique CMOS
Vitesse d'obturation	De 1/2000 à 1 seconde 25 s (option Ajouter des filés de lumière dans Choisir un style réglée sur Ciel nocturne)
Retardateur	10 s, Détecteur de sourire 5 secondes (retardateur en mode autoportrait)

Type d'ouverture	Sélection du filtre ND contrôlée électroniquement (-2 AV)
Plage des ouvertures	2 réglages (f/3.3 et f/6.6 [grand-angle])
Flash intégré	Oui
Portée (approximative avec sensibilité automatique)	[grand-angle] : 0,3 à 3,1 m [téléobjectif] : 0,6 à 1,7 m
Contrôle	Flash automatique TTL avec pré-éclairs pilotes
Port USB	Connecteur Micro USB, USB Hi-Speed (ne pas utiliser d'autres câbles USB que le câble UC-E21) Compatible avec l'impression directe (PictBridge)
Connecteur Sortie HDMI	Micro-connecteur HDMI (type D)
Normes Wi-Fi	IEEE 802.11b/g (protocole de réseau sans fil standard)
Fréquence de fonctionnement	2412 à 2462 MHz (1 à 11 canaux)
Sécurité	Système ouvert, WPA2-PSK
Protocoles de communication Bluetooth	Bluetooth 4.1
Étanchéité à l'eau	Correspond à la classe de protection JIS/IEC 8 (IPX8) (selon nos conditions de test). Possibilité de prendre des photos sous l'eau jusqu'à une profondeur de 10 m pendant 60 minutes.
Étanchéité à la poussière	Correspond à la classe de protection JIS/IEC 6 (IP6X) (selon nos conditions de test)
Antichoc	Approuvé selon nos conditions ¹ de test, compatible avec la norme MIL-STD 810F Method 516.5-Shock
Langues prises en charge pour les menus de l'appareil	Allemand, anglais, arabe, bengali, bulgare, chinois (simplifié et traditionnel), coréen, danois, espagnol, finnois, français, grec, hindi, hongrois, indonésien, italien, japonais, marathi, néerlandais, norvégien, persan, polonais, portugais (européen et brésilien), roumain, russe, serbe, suédois, tamoul, tchèque, télougou, thaï, turc, ukrainien, vietnamien
Source d'alimentation	Un accumulateur Li-ion EN-EL19 (inclus) Adaptateur secteur EH-62G (disponible séparément)
Temps de charge	Environ 1 h 40 min (avec l'adaptateur de charge EH-73P/EH-73PCH lorsque l'accumulateur est entièrement déchargé)
Autonomie de l'accumulateur en mode prise de vue	Environ 220 images avec un accumulateur EN-EL19 ²
Autonomie de l'accumulateur en mode vidéo (autonomie réelle lors de l'enregistrement)	Environ 1 h 30 avec un accumulateur EN-EL19 ^{2,3}
Filetage pour fixation sur trépied	1/4 (ISO 1222)
Dimensions (L x H x P)	Environ 109,5 x 67 x 38 mm, hors parties saillantes
Poids	Environ 177 g avec accumulateur et carte mémoire
Température	-10 °C à +40 °C (pour une utilisation hors de l'eau), 0 °C à 40 °C (pour une utilisation sous l'eau)
Humidité	85 % ou moins (sans condensation)
Accessoires fournis	Dragonne, accumulateur Li-ion EN-EL19, adaptateur de charge EH-73P*, câble USB UC-E21, brosse *Un adaptateur de prise secteur est fourni uniquement dans les pays où il est requis. Sa forme varie en fonction du pays d'achat.



VEA012EA Chargeur d'accumulateur MH-66



ALM23060 Dragonne flottante

Accessoires recommandés

Toutes les mesures sont effectuées conformément aux normes ou directives de l'association des fabricants d'appareils photo et de produits d'imagerie CIPA (Camera and Imaging Products Association).

² L'autonomie de l'accumulateur ne reflète pas l'utilisation de SnapBridge et peut varier selon les conditions d'utilisation, telles que la température, l'intervalle entre les prises de vue ou la durée d'affichage des menus et des images.

³ Chaque fichier vidéo ne doit pas dépasser 4 Go ni excéder 29 minutes. L'enregistrement peut prendre fin avant que ces limites ne soient atteintes si la température de l'appareil photo devient élevée.