



At the heart of the image*

JE SUIS LE NIKON D750

D750



Accessoires recommandés



Poignée-alimentation MB D16



Flash SB-700



Module GPS GP-1A

Numéro d'article, code EAN

Produit	Boîtier uniquement
Numéro d'article	VBA420AE
Code EAN	018208940325

Lancement des ventes

Septembre 2014

NIKKOR

EXPEED 4



HDMI HIGH-DEFINITION MULTIMEDIA INTERFACE

JE SUIS LA LIBERTE ABSOLUE

Libérez votre créativité grâce au D750, un appareil rapide, polyvalent et réactif. Dans un monde où tout est possible, ce bijou technologique plein format de 24,3 millions de pixels vous donne la liberté d'aller encore plus loin.

Doté d'une technologie d'imagerie professionnelle et rationalisé pour une meilleure compacité, cet appareil est irréductible. Il est idéal pour les photographes confirmés qui veulent explorer les différentes facettes de la photographie et qui souhaitent être accompagnés de performances et de portabilité partout où l'inspiration les mène.

Caractéristiques

Capteur au format FX de 24,3 millions de pixels : détails minutieux pour une liberté totale. Le tout nouveau capteur offre une plage dynamique étendue et des performances irréprochables à toutes les sensibilités, pour des images présentant une netteté exceptionnelle et des tonalités riches.

Sensibilité spectaculaire : réalisez des clichés plus nets, plus clairs et plus détaillés à des sensibilités élevées. La plage de sensibilités de 100 à 12 800 ISO est extensible jusqu'à l'équivalent de 50 à 51 200 ISO.

Performances AF professionnelles : sensible jusqu'à -3 IL et équipé du mode AF zone groupée de Nikon, le D750 verrouille la mise au point sur un sujet avec une redoutable précision, même dans des conditions de faible éclairage.

Ecran inclinable robuste : réalisez des photos et des vidéos avec des perspectives uniques. L'écran s'ouvre et pivote jusqu'à 90° vers le haut et 75° vers le bas.

Wi-Fi intégré : partagez votre vision. Téléchargez des photos plein format saisissantes via un smartphone ou une tablette compatible. Téléchargez simplement le logiciel gratuit Wireless Mobile Utility sur votre périphérique mobile.

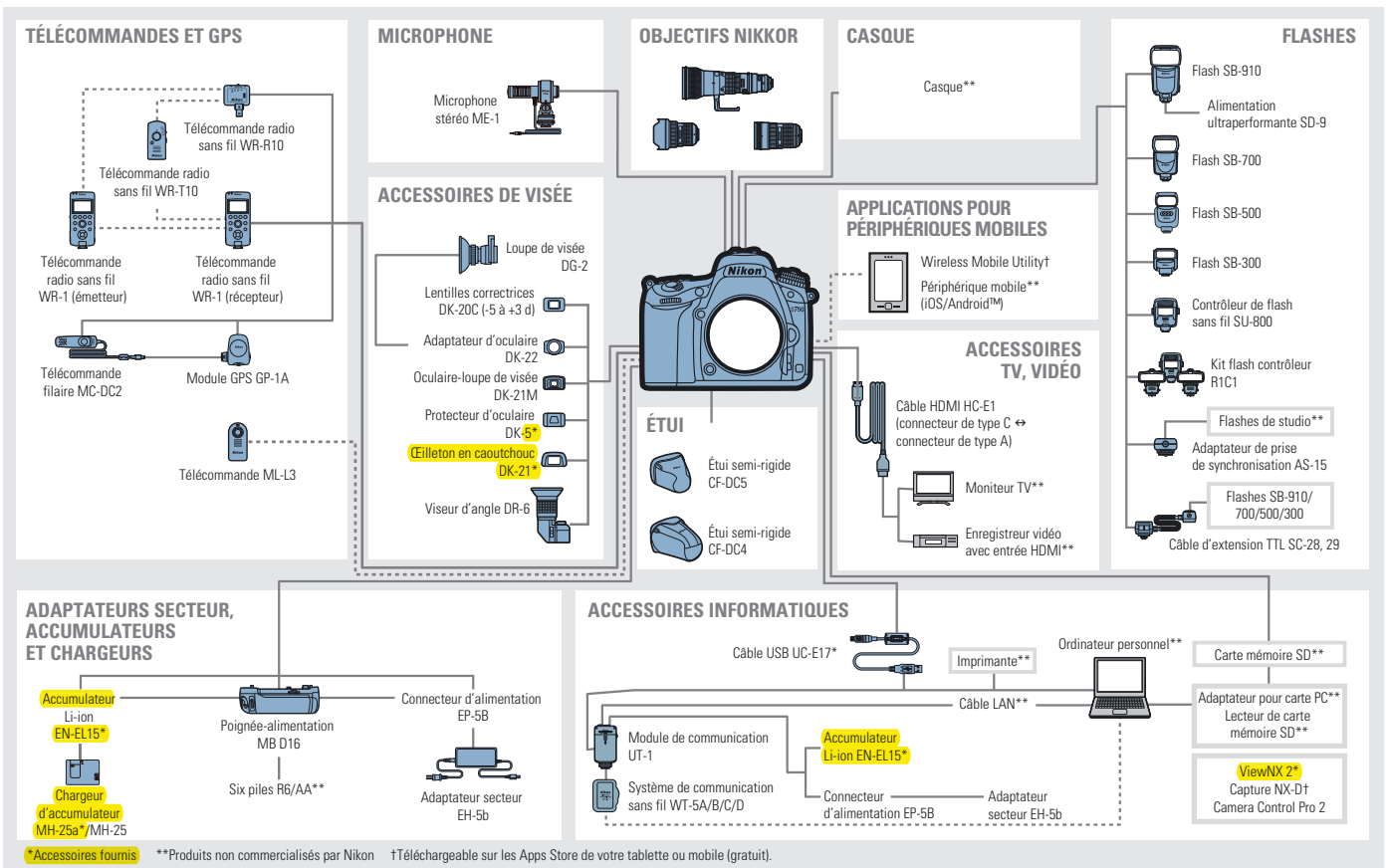
D750



At the heart of the image*

CARACTÉRISTIQUES TECHNIQUES

Capteur d'image	24,3 millions de pixels effectifs
Modes de recadrage (mm)	1,2x (30 x 20) ; DX (24 x 16)
Prise de vue en continu	1 à 6 vps (C), 6.5 vps (Ch) ou 3 vps (Qc)
Sensibilité	100 à 12 800 (plage de sensibilité extensible jusqu'à l'équivalent de 50 et 51 200 ISO)
Traitement d'image	EXPEED 4
Supports d'enregistrement	Cartes mémoire SD (Secure Digital), et SDHC et SDXC compatibles UHS-I
Visueur	Visueur de type reflex avec pentaprisme à hauteur d'œil ; couverture de l'image : environ 100 % ; grossissement : environ 0,7x
Vitesse d'obturation	Jusqu'à 1/4000 ; vitesse de synchronisation du flash jusqu'à 1/200 s ; déclencheur testé sur 150 000 cycles
Mesure matricielle	3D III avec capteur RVB 91 000 pixels, détection des visages permanente
Modes de mise au point	AF point sélectif, AF zone dynamique 9, 21 ou 51 points, Suivi 3D, AF zone groupée, AF zone automatique
Flash intégré	Flash automatique i-TTL avec ouverture manuelle. • Nombre guide : Environ 12 ^{AUTO}
D-Movie :	1920 x 1080 à 60p, 50p, 30p, 25p, 24p ; 1280 x 720 à 60p ; 50p ; 25p ; format de fichiers MOV ; photos prises en mode de visée écran vidéo au format 16:9. L'appareil photo permet de choisir entre les formats DX et FX. Entrée/sortie audio Fiche mini stéréo (3,5 mm de diamètre) ; entrée alimentée prise en charge/Fiche mini stéréo (3,5 mm de diamètre)
Connectivité	USB Hi-Speed ; module de communication UT-1 et système de communication sans fil WT-5A/B/C/D ; connecteur HDMI Type C, sortie vidéo non compressée avec un câble HDMI HCE-1 en option
Langues du menu	Allemand, anglais, arabe, bengali, bulgare, chinois (simplifié et traditionnel), coréen, danois, espagnol, finnois, français, grec, hindi, hongrois, indonésien, italien, japonais, marathi, néerlandais, norvégien, persan, polonais, portugais (Portugal et Brésil), roumain, russe, serbe, suédois, tamoul, tchèque, télougou, thaï, turc, ukrainien, vietnamien
Accumulateur	Un accumulateur Li-ion EN-EL15
Dimensions (L x H x P)	Environ 140,5 x 113 x 78 mm
Poids	Environ 750 g (boîtier uniquement) ; environ 840 g avec accumulateur et carte mémoire



*Au cœur de l'image

D750